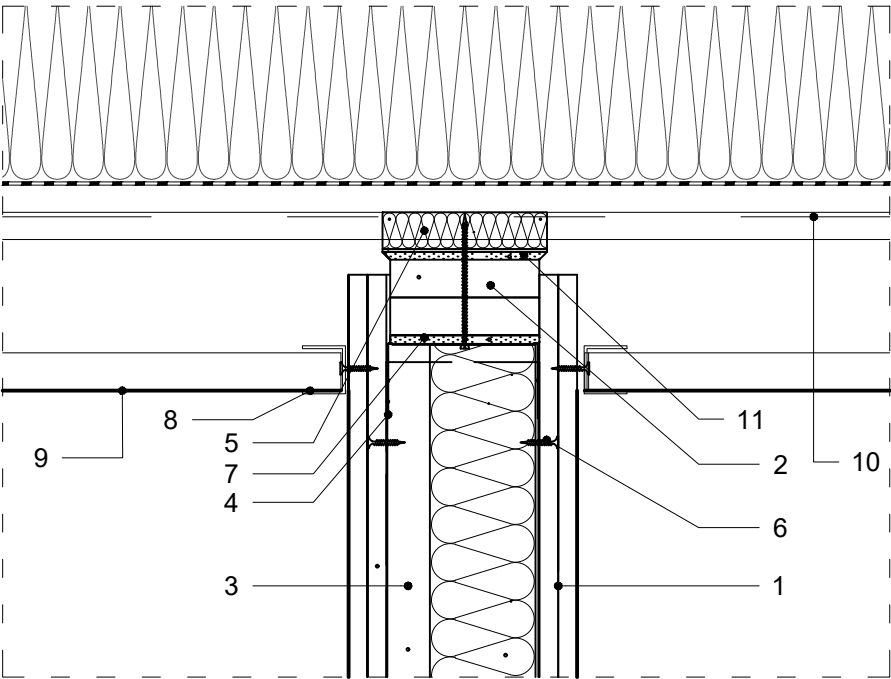


DETAILY - MONTOVANÉ PRIEČKY

DETAIL 23 - DETAIL NAPOJENIA SDK PRIEČKY V MIESTE STROPU

M 1:5

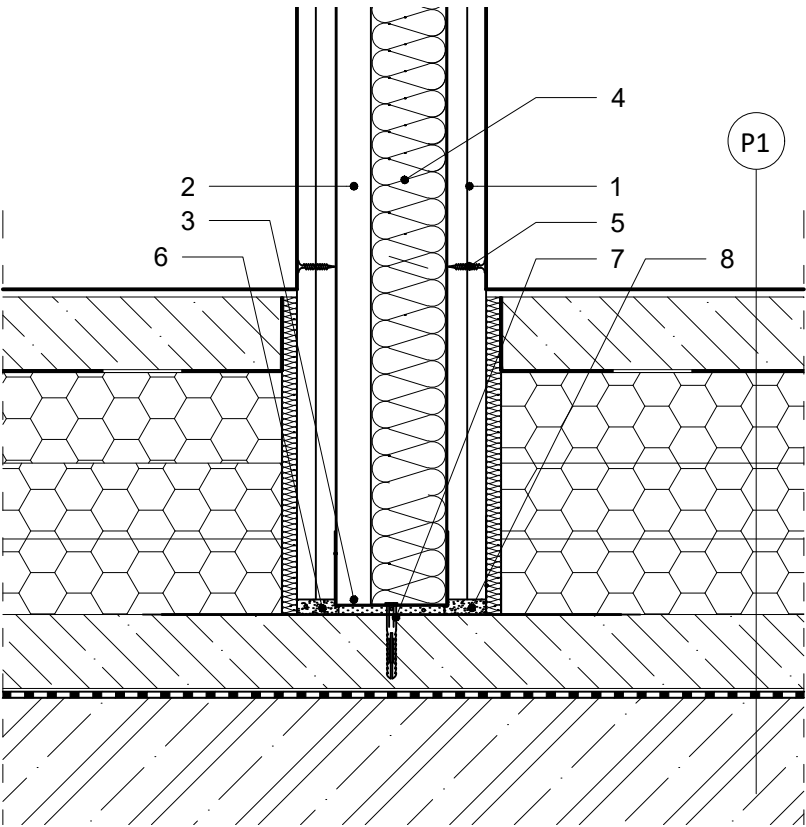


LEGENDA PRVKOV:

- 1. SDK DOSKA S VYSOKOU PEVNOSŤOU A ZVÝŠENOU MECHANICKOU - ODOLNOSŤOU , OPLÁŠTENIE 2x SDK DOSKA HR.12,5 MM
- 2. PÁS Z SDK DOSKY
- 3. ZVISLÝ PROFIL R-CW
- 4. VODOROVNÝ PROFIL R-UW
- 5. IZOLÁCIA Z MIN. VLNÝ
- 6. UPEVNŇOVACIA SKRUTKA
- 7. NAPOJOVACIE TESNENIE
- 8. NOSNÁ UKONČOVACIA LIŠTA PODHLÁDU
- 9. PODHLADOVÁ AKUSTICKÁ DOSKA HR. 25 MM
- 10. TRAPÉZOVÝ PLECH
- 11. NAPOJOVACIE TESNENIE Z MAT. S REAKCIOU NA OHEŇ A1-A2

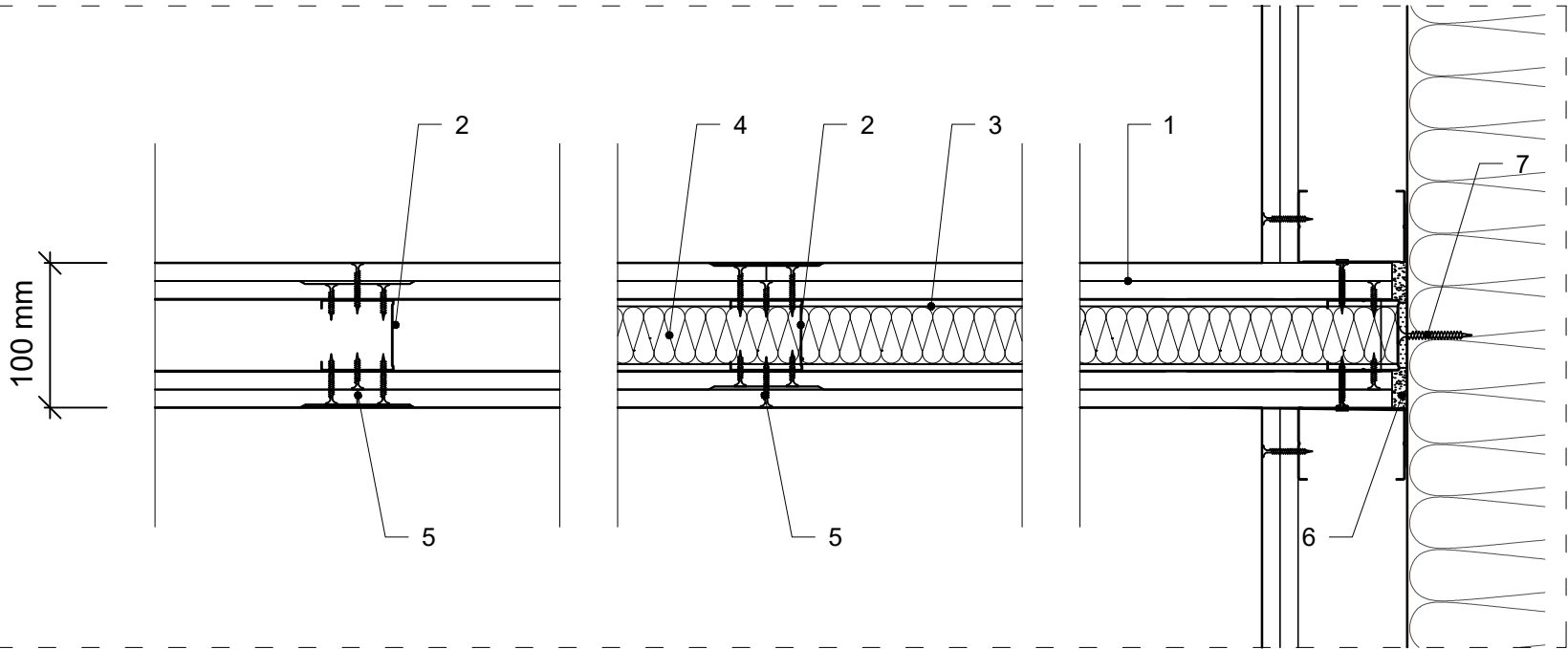
DETAIL 26 - DETAIL NAPOJENIA SDK PRIEČKY PRI PODLAHE

M 1:5



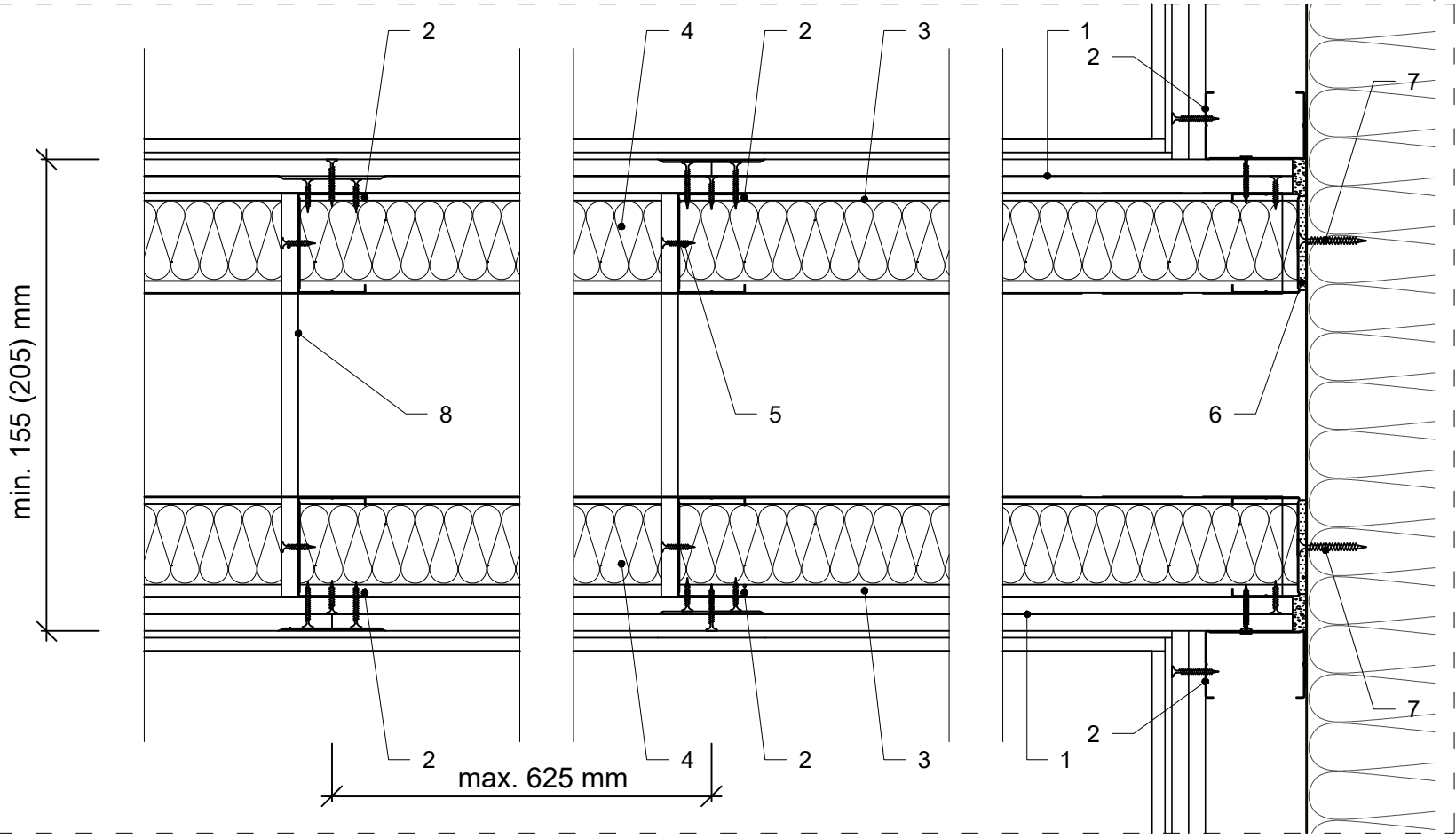
DETAIL 24 - DETAIL NAPOJENIA SDK PRIEČKY NA OBVODOVÚ KONŠTRUKCIU

M 1:5



DETAIL 25 - DETAIL NAPOJENIA SDK INŠTALAČNEJ STENY NA OBVODOVÚ KONŠTRUKCIU

M 1:5



LEGENDA PRVKOV:

- 1. SDK DOSKA S VYSOKOU PEVNOSŤOU A ZVÝŠENOU MECHANICKOU - ODOLNOSŤOU , OPLÁŠTENIE 2X SDK DOSKA HR.12,5 MM
- 2. ZVISLÝ PROFIL R-CW
- 3. VODOROVNÝ PROFIL R-UW
- 4. IZOLÁCIA Z MIN. VLNÝ
- 5. UPEVNŇOVACIA SKRUTKA
- 6. NAPOJOVACIE TESNENIE
- 7. KOTVENIE DO OBVODOVEJ KONŠTRUKCIE
- 8. PÁS Z SDK DOSKY

SKLADBA P1 BLOK A (UČEBNE - KOMUNIKÁCIA - CHODBY - KANCELÁRIE)

- PVC PODLAHA + NIVELACIA HR. 5 MM
- ANHYDRITOVÝ POTER HR. 50 MM
- PE FÓLIA - SEPARÁCIA ---
- TEPELNÁ IZOLÁCIA EPS (50/50/60) HR. 160 MM
- PE FÓLIA - SEPARÁCIA ---
- OCHRANNÁ VRSTVA BET. POTER HR. 50 MM
- HYDROIZOLÁCIA ASF. PÁS HR. 4-5 MM
- ASF. PENETRAČNÝ NÁTER ---
- ŽELEZOBETÓNOVÁ DOSKA HR. 200 MM
- PODKLADOVÝ BETÓN HR. 100 MM
- ŠTRKOVÁ DRŤ fr. 16/32 ZHUTNENÁ !! HR. 400 MM
- ZHUTNENÁ PŮVODNÁ ZEMINA

SKLADBA PR1: PRIEČKA MEDZI UČEBŇOU

- POVRCHOVÁ ÚPRAVA SADROVÁ STIERKA/2x INTERIÉROVÁ MAĽBA ---
- SDK DOSKA S VYSOKOU PEVNOSŤOU A ZVÝŠENOU MECHANICKOU
- ODOLNOSŤOU , OPLÁŠTENIE 2x SDK DOSKA HR.12,5 MM
- AKUSTICKÁ SADROKARTÓNOVÁ DOSKA HR. 12,5 MM
- NOSNÁ KOVOVÁ KONŠTRUKCIA Z POZINKOVANÝCH UW 50 A CW 50 PROFILOV VYPLNENÁ MINERÁLNOU VLNOU HR. 50 MM HR. 50 MM
- NOSNÁ KOVOVÁ KONŠTRUKCIA Z POZINKOVANÝCH UW 50 A CW 50 PROFILOV VYPLNENÁ MINERÁLNOU VLNOU HR. 50 MM (NAPR. ISOVER AKU) HR. 50 MM
- AKUSTICKÁ SADROKARTÓNOVÁ DOSKA HR. 12,5 MM
- SDK DOSKA S VYSOKOU PEVNOSŤOU A ZVÝŠENOU MECHANICKOU ODOLNOSŤOU , OPLÁŠTENIE 2x SDK DOSKA HR.12,5 MM
- POVRCHOVÁ ÚPRAVA SADROVÁ STIERKA/2x INTERIÉROVÁ MAĽBA SPOLU: ---
- 150 MM

SKLADBA PR4: INŠTALAČNÁ STENA

- KERAMICKÝ OBKLAD HR. 10 MM
- CEMENTOVÉ FLEXIBILNÉ LEPIDLO HR. 5 MM
- PENETRAČNÝ NÁTER ---
- IMPREGNOVANÁ SADROKARTÓNOVÁ DOSKA SO ZNÍŽENOU NASIAKAVOSŤOU HR. 2 x 12,5 MM
- NOSNÁ KOVOVÁ KONŠTRUKCIA Z POZINKOVANÝCH UW 100 A CW 100 PROFILOV VYPLNENÁ HR. 100 MM
- VZDUCHOVÁ MEDZERA HR. 50 MM
- NOSNÁ KOVOVÁ KONŠTRUKCIA Z POZINKOVANÝCH UW 100 A CW 100 PROFILOV VYPLNENÁ HR. 100 MM
- IMPREGNOVANÁ SADROKARTÓNOVÁ DOSKA SO ZNÍŽENOU NASIAKAVOSŤOU HR. 2 x 12,5 MM
- PENETRAČNÝ NÁTER ---
- CEMENTOVÉ FLEXIBILNÉ LEPIDLO HR. 5 MM
- KERAMICKÝ OBKLAD HR. 10 MM
- SPOLU: 300 MM

POZNÁMKY:

- Pred začatím prác je realizátor povinný si všetky rozmery premerať na mieste
- V prípade zistených nejasností alebo nedostatkov je realizátor povinný pred začatímprác kontaktovať projektanta
- Zmeny v projekte sú povolené len na základe písomného súhlasu projektanta
- Dodávateľ stavby je povinný dodržať platné vyhlášky, STN, EN a technologické postupy použitých stavebných prvkov
- Neoddeliteľnou súčasťou výkresovej dokumentácie je aj technická správa
- Pre konkrétnejší prehľad rozvodov, bodov napojenia / distribúcie, viď: projekty jednotlivých profesií
- V prípade nešpecifikovania farby, povrchovej úpravy či iného parametru konštrukcie prvku je nutné výber skonzultovať s GP

0.000 ± 203,910 m.n.m. BvP VÝŠKA PODLAHY 1NP PRI VSTUPE DO OBJEKTU

Zodpovedný projektant: Ing. Arch. Ján Tyrdón	<div><div>A</div><div>B</div></div>	Architectural & Building Management s.r.o.	
Vypracoval: Ing. Samuel Filip Drahovský, Ing. Ján Volčko			
Okres: RIMAVSKÁ SOBOTA			
Mesto: RIMAVSKÁ SOBOTA, K.Ú. RIMAVSKÁ SOBOTA			
Investor: BANSKOBYSŤRICKÝ SAMOSPRÁVNÝ KRAJ, NÁMESTIE SNP 23, 974 01 BANSKÁ BYSTRICA			
Názov stavby: REKONŠTRUKCIA OBJEKTU PRE VYBUDOVANIE TRÉNINGOVÉHO CENTRA SOŠ HNÚŠŤA A ROZVOJ KOMPLEXNÉHO ODBORNÉHO VZDELÁVANIA V SPOLUPRÁCI SO ZAMESTNÁVATEĽMI - VYPRACOVANIE PROJEKTOVEJ DOKUMENTÁCIE K.Ú. RIMAVSKÁ SOBOTA, PARC.Č. 1726/3,4,5,6,7,8,9,10,11,12,14,15,16,17,18,19,24,25,26	Formát:	6x A4	
Architektonicko-stavebné riešenie	Dátum:	10/2024	
	Stupeň PD:	DSP - RS	
	Číslo zakázky		
DETAILY 7	Mierka: 1 : 5 1 : 10	Číslo výkresu: E1.1-27	